





Renaturierung des Neffelbachs bei Vettweiß-Disternich

Vorstellung der Planung

Ronja Wenselau und Ruth Haltof



20.01.2026

Bauausschusssitzung der Gemeinde Vettweiß

Ist-Zustand

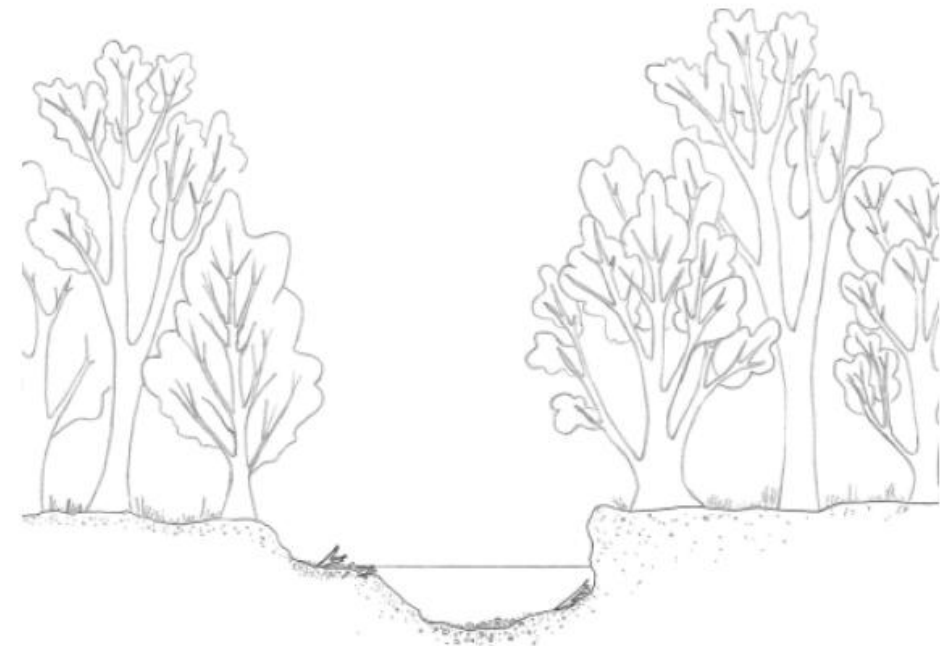
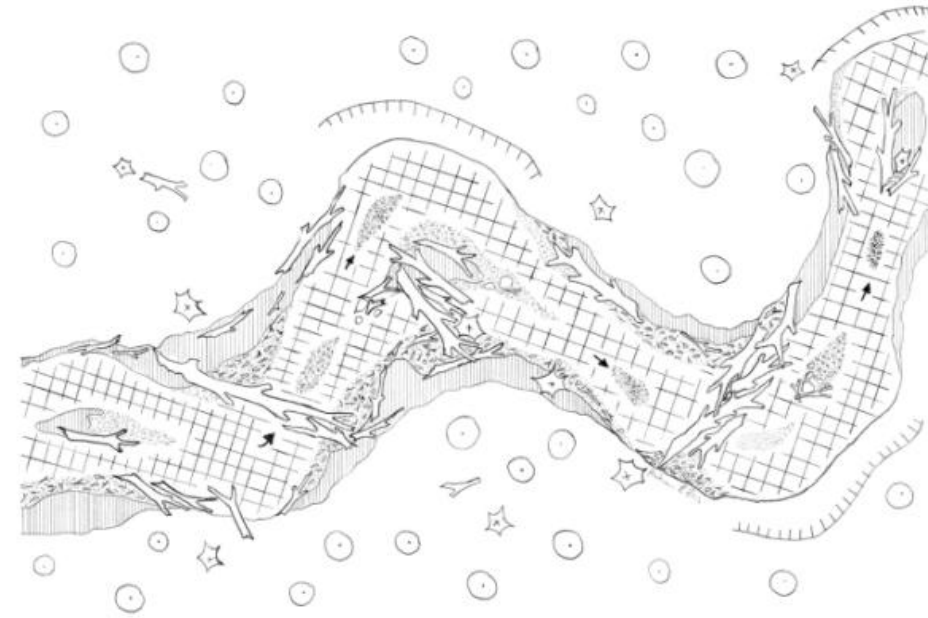


Ist-Zustand



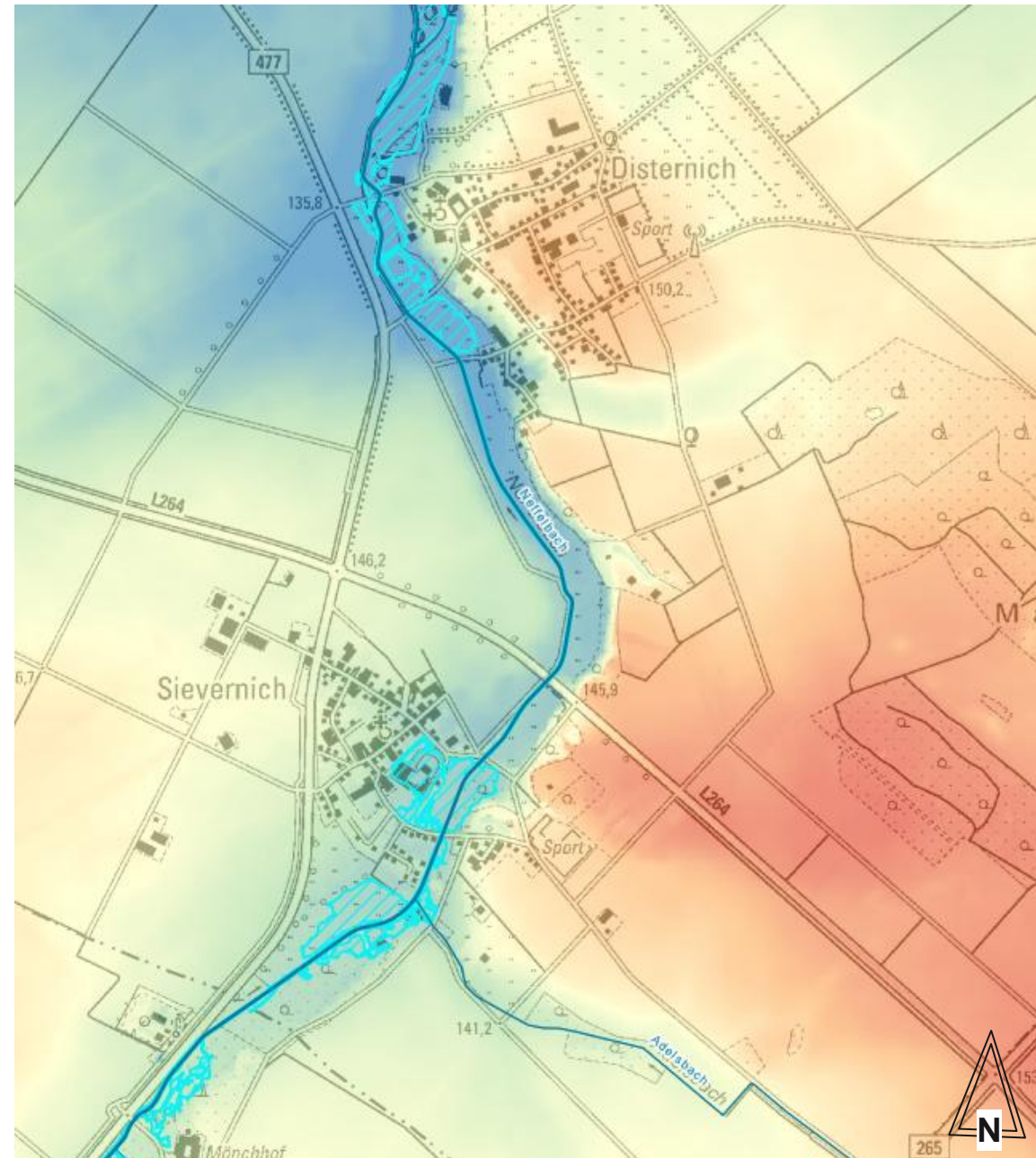
Planungsziele

- Leitbildkonforme Umgestaltung
→ Lössgeprägtes Gewässer der Börde
- Neutrassierung des Gewässerlaufs
- Herstellung der Durchgängigkeit
- Variables Querprofil mit kleinräumigen Sekundärauen



Randbedingungen

- Hochwasserschutz
- Schonung der (Ufer-) Vegetation
- Massenausgleich
- Bewirtschaftung der Restflächen
- Privateigentum



Randbedingungen

- Hochwasserschutz
- Massenausgleich
- Bewirtschaftung der Restflächen
- Erhalt der (Ufer-) Vegetation
- Privateigentum



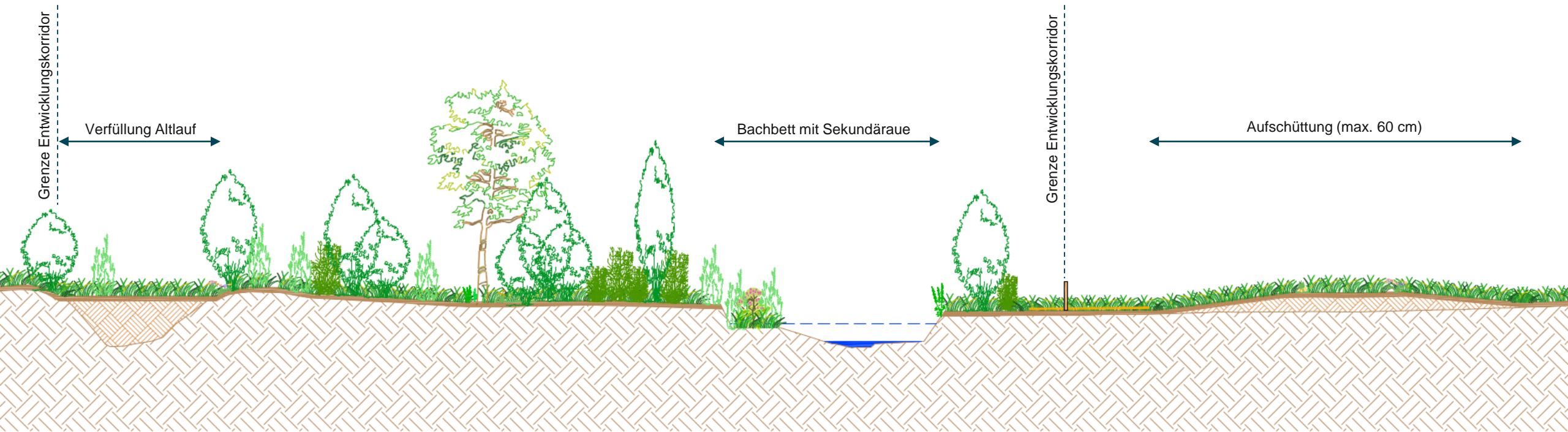
Neutrassierung



Neutrassierung



Profilgestaltung



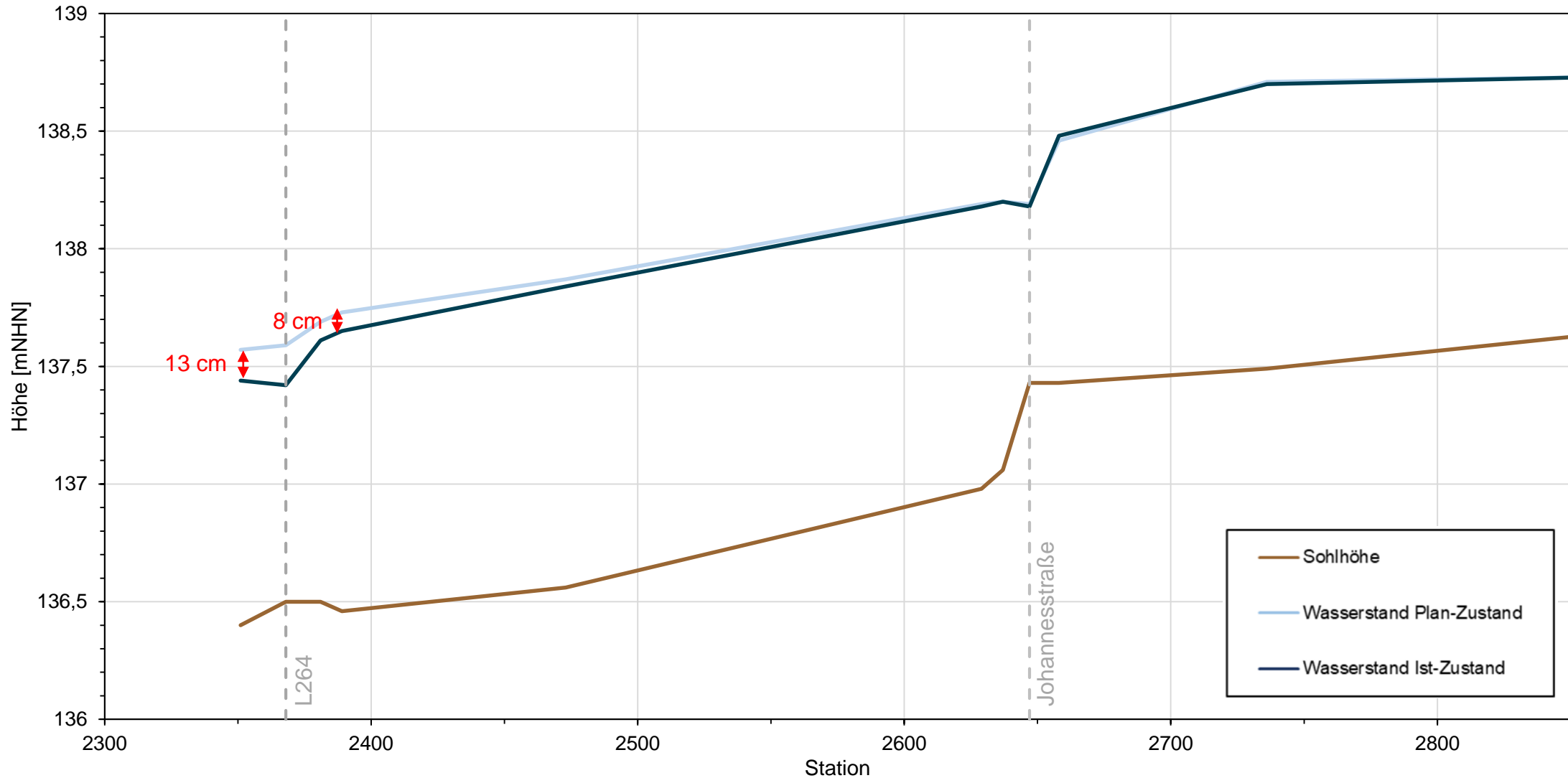
--- Wasserspiegel HQ100
— Wasserspiegel MQ

Neffelbachrenaturierung Nörvenich



Auswirkungen im Oberwasser

Wasserstand bei $HQ_{100} = 5,6 \text{ m}^3/\text{s}$

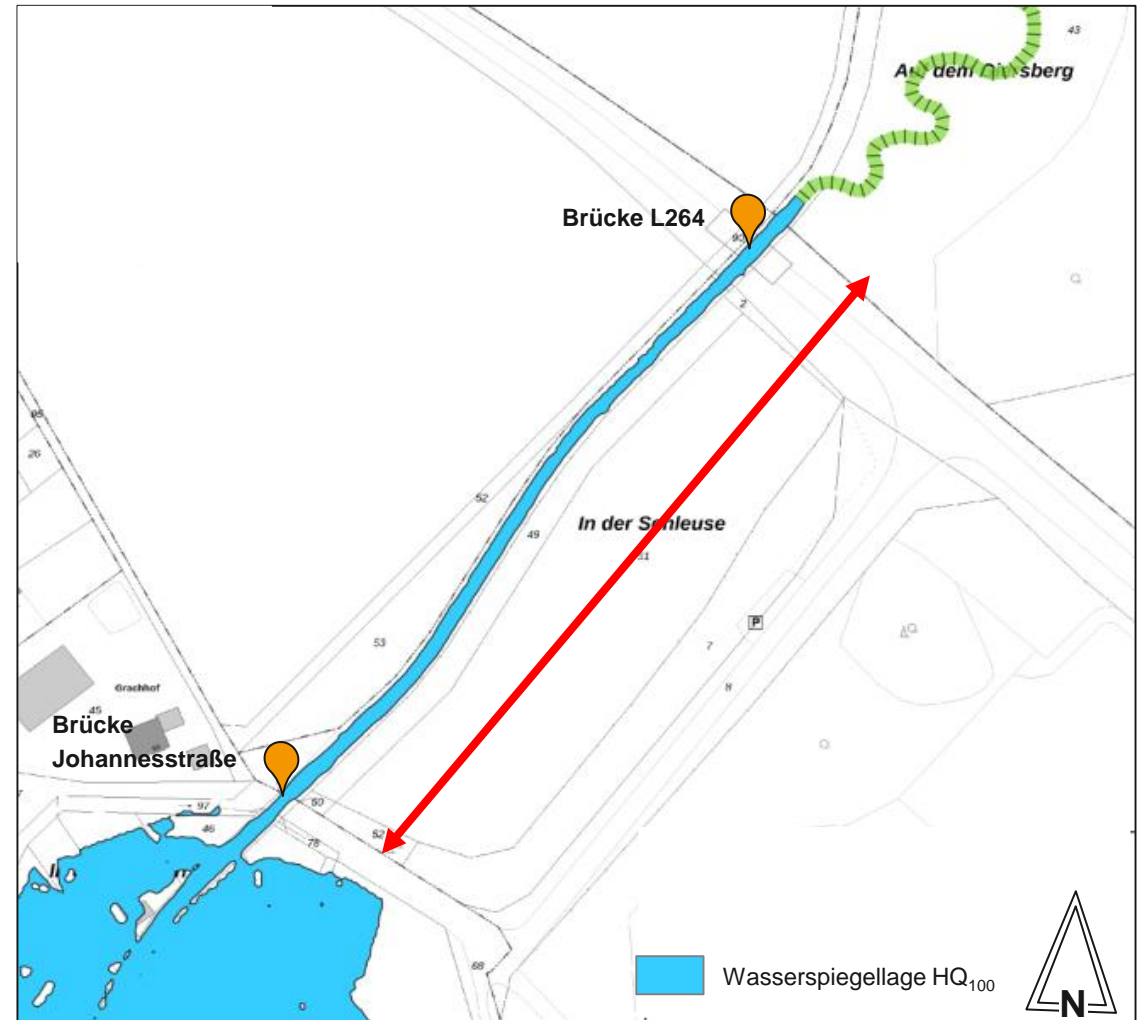


Auswirkungen im Oberwasser

Überstaute Fläche bei $HQ_{100} = 5,6 \text{ m}^3/\text{s}$

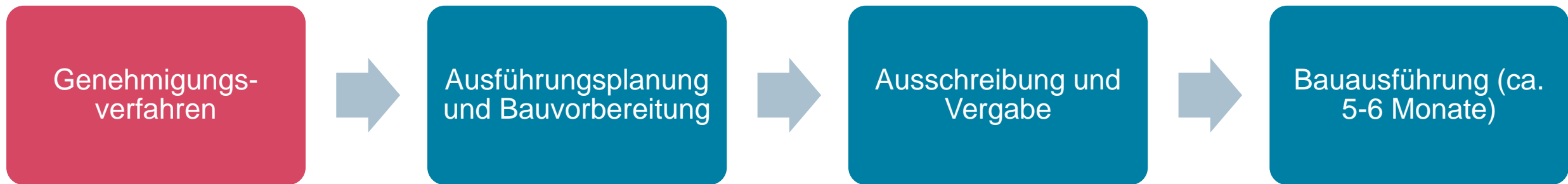


Ist-Zustand, Hochwassergefahrenkarte NRW (Stand 2025)



Plan-Zustand

Ausblick



Vielen Dank!

Renaturierung des Neffelbachs bei Vettweiß-Disternich



Mehr Infos zum
Erftverband unter
erftverband.de

