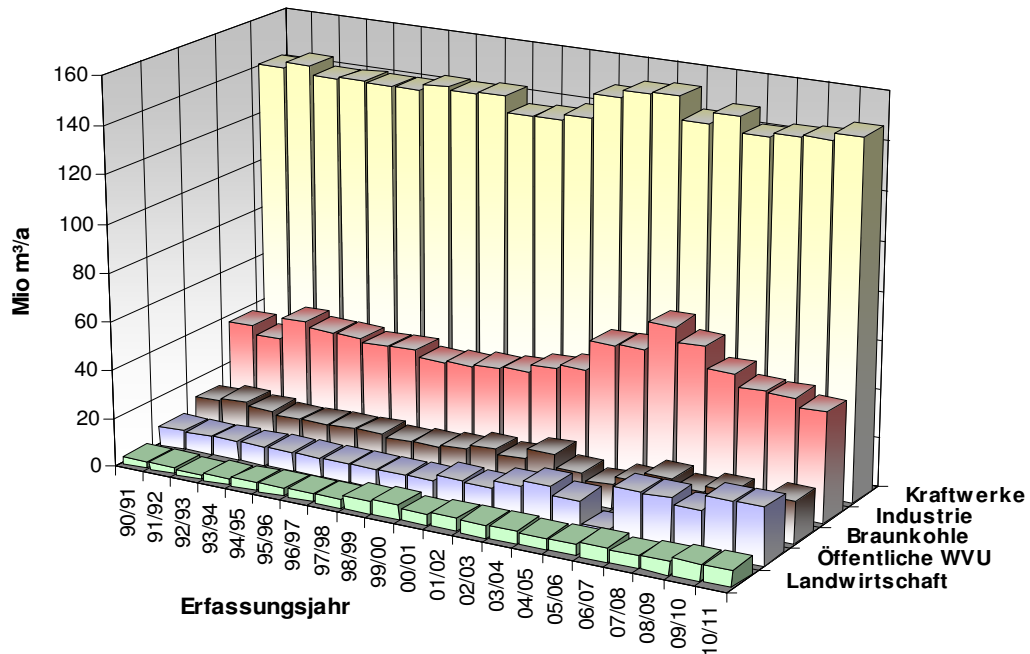


Erfassungsjahr 2010/11

Wasserverbrauch der einzelnen Gruppen (Verbleib beim Produkt bzw. Verdunstung)



Wasserverbrauch (Verbleib beim Produkt bzw. Verdunstung)
der einzelnen Gruppen:

Braunkohlenbergwerke	17,2 Mio m ³ /a	(+ 7,5) *
Kraftwerke	146,8 Mio m ³ /a	(+ 3,1)
Industrie	44,9 Mio m ³ /a	(- 3,3)
Landwirtschaft	6,7 Mio m ³ /a	(- 0,3)
Öffentliche Wasserversorgung	23,3 Mio m ³ /a	(+ 0,3)
	238,9 Mio m³/a	(+ 7,3)

* Veränderungen zum Vorjahr