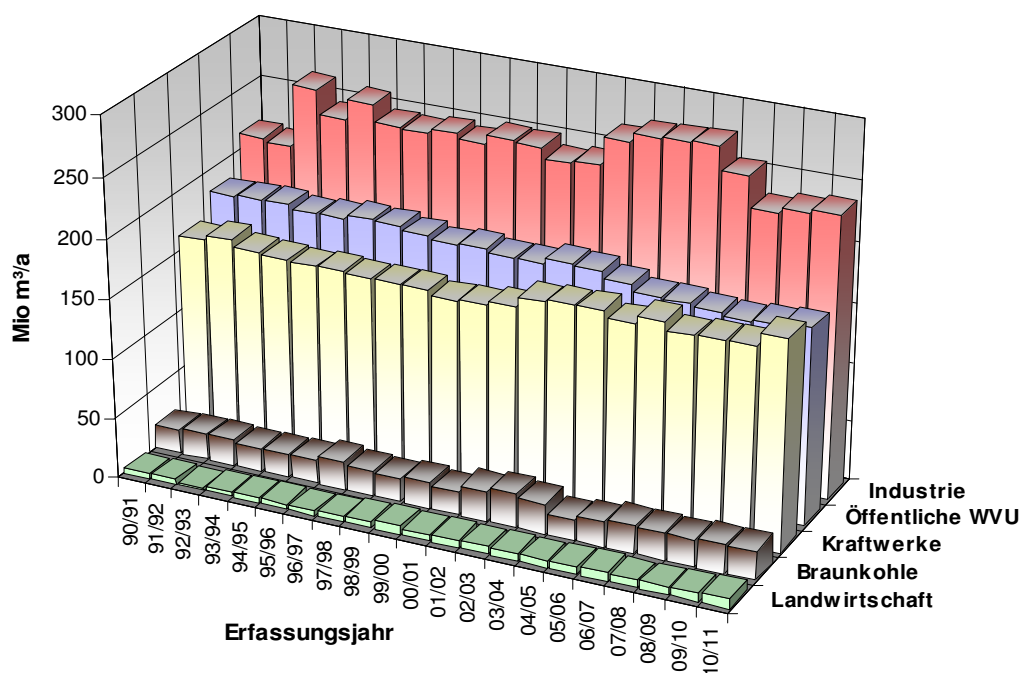


## Erfassungsjahr 2010/11

### Gesamtbedarf der einzelnen Gruppen



Die Versorgungsbilanz ergibt sich aus:

Gesamtgewinnung, Nutzwasseranteil	611,7 Mio m <sup>3</sup> /a	(+ 15,3) *
Import aus Fremdgebieten	+ 42,9 Mio m <sup>3</sup> /a	(+ 0,5)
Sonstige Herkunft	+ 0,9 Mio m <sup>3</sup> /a	(+ 0,1)
Export in Fremdgebiete	- 45,0 Mio m <sup>3</sup> /a	(+ 1,1)
	<b>610,5 Mio m<sup>3</sup>/a</b>	<b>(+ 17,0)</b>

Dieser Gesamtbedarf teilt sich wie folgt auf:

Braunkohlenbergwerke	24,3 Mio m <sup>3</sup> /a	(+ 0,1)
Kraftwerke	176,0 Mio m <sup>3</sup> /a	(+ 10,9)
Industrie	237,0 Mio m <sup>3</sup> /a	(+ 2,5)
Landwirtschaft	8,1 Mio m <sup>3</sup> /a	(+ 0,9)
Öffentliche Wasserversorgung	165,1 Mio m <sup>3</sup> /a	(+ 2,6)
	<b>610,5 Mio m<sup>3</sup>/a</b>	<b>(+ 17,0)</b>

\* Veränderungen zum Vorjahr